

# **“INTERVENCIONES DE ENFERMERIA PARA LAS PERSONAS CON CARDIODESFIBRILADOR: UNA REVISION DE LA LITERATURA”**

**Presentado Por: Diana Marcela Castillo Sierra**

**Tutora: Dra. Renata Virginia González Consuegra**

**Universidad Nacional de Colombia  
Facultad de Enfermería  
Programa Doctorado en Enfermería  
Mayo, 2016**



- **Línea de Investigación:** Cuidado y Practica de Enfermería
  - **Grupo de Investigación:** Cuidado para la Salud Cardiorrespiratoria.
- **Área Temática:** Cuidado de enfermería al paciente con tratamiento electrofisiológico.
  - **Fenómeno:** Aceptación del paciente al dispositivo

# OBJETIVO

- Consolidar la literatura existente en relación a las intervenciones de enfermería desarrolladas para el paciente con Cardiodesfibrilador.
- Identificar elementos relevantes que se pueden abordar en futuras intervenciones para las personas receptoras de este dispositivo.



Tomada de: <https://pixabay.com/es/libro-libros-estante/>



# INTERVENCIONES DE ENFERMERÍA

Tratamientos actuales y las acciones que se realizan para ayudar al paciente a alcanzar los objetivos.



Tomado de: <http://es.123rf.com/imagenes-de-archivo/enfermera.html>

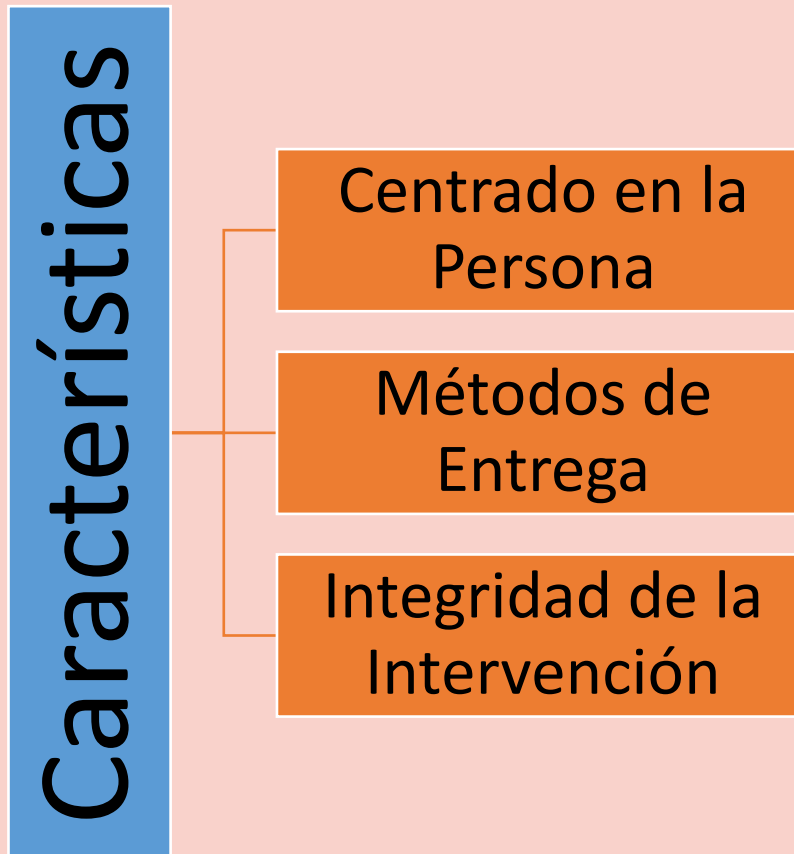
La enfermera usa su conocimiento, experiencia y habilidades de pensamiento crítico.

# INTERVENCIONES DE ENFERMERÍA

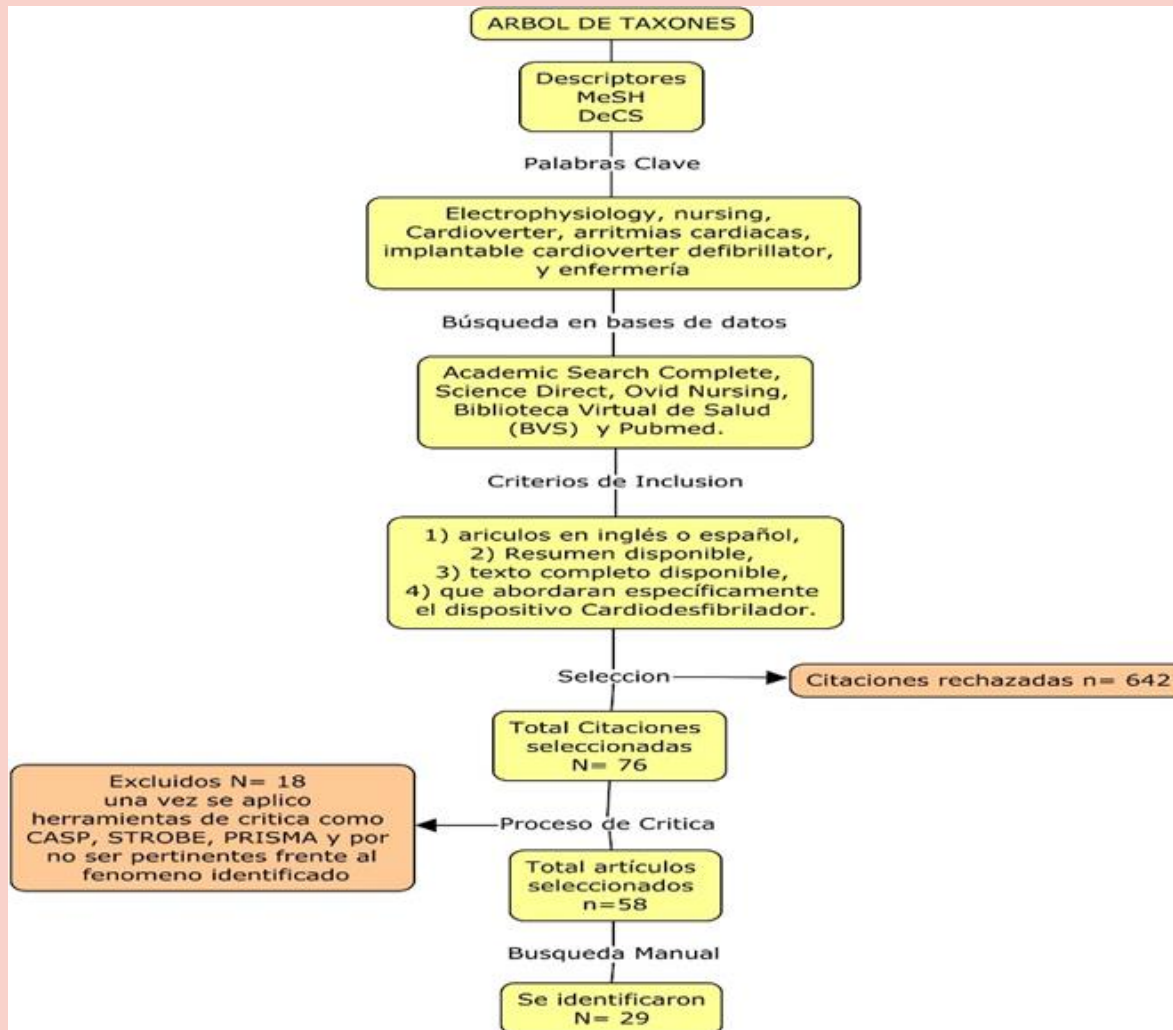
Fases propuestas por el Concejo de Intervención médica de Reino Unido	Fases modificadas por Campbell 2000
<ul style="list-style-type: none"> <li>Fase 0 Pre-clínica: Desarrollo teórico.</li> </ul>	<ul style="list-style-type: none"> <li>Teoría: Revisión de la literatura, predicción de factores y estrategias de diseño.</li> </ul>
<ul style="list-style-type: none"> <li>Fase 1 Modelado: Influencia de la intervención e interés de los resultados.</li> </ul>	<ul style="list-style-type: none"> <li>Modelado: Componentes de la intervención.</li> </ul>
<ul style="list-style-type: none"> <li>Fase 2 Prueba Piloto: Incluye el protocolo formal de la intervención</li> </ul>	<ul style="list-style-type: none"> <li>Ensayo Exploratorio: Establecimiento de lo constatare y variable de la intervención, opciones de replicación y prueba piloto.</li> </ul>
<ul style="list-style-type: none"> <li>Fase 3 Prueba de la intervención: Diseño aleatorio</li> </ul>	<ul style="list-style-type: none"> <li>Ensayo Aleatorio Controlado: Diseño cuasi-experimental.</li> </ul>
<ul style="list-style-type: none"> <li>Fase 4 Pruebas de replicación de la intervención: En condiciones diferentes.</li> </ul>	<ul style="list-style-type: none"> <li>Implementación a largo plazo Posibilidad de replicarse en entornos no controlados.</li> </ul>

Fuente: Polit & Beck 2012

# INTERVENCIONES DE ENFERMERÍA



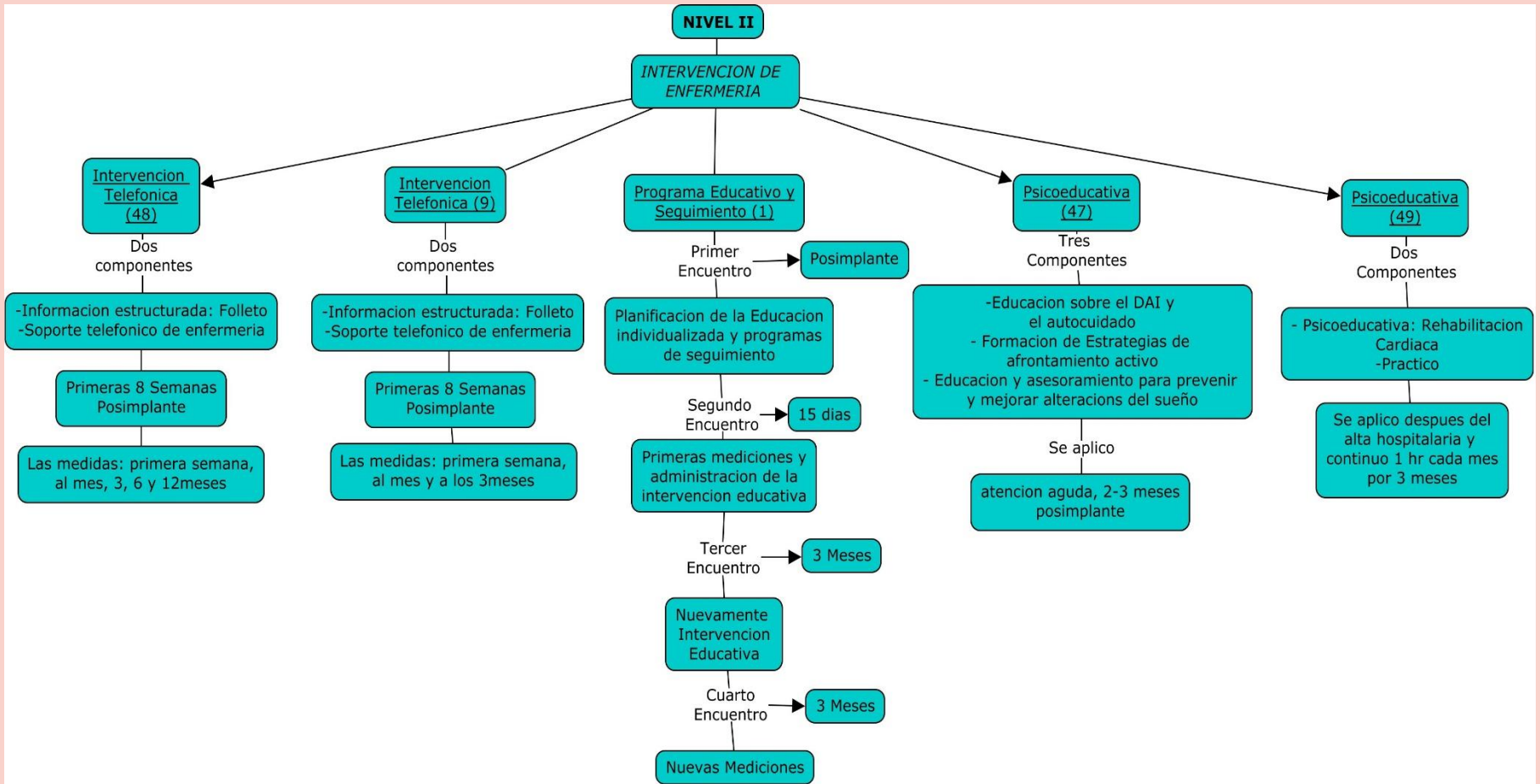
# MÉTODO



Fuente: Castillo Sierra DM, González Consuegra RV. Intervención De Enfermería Para La Aceptación Del Paciente Al Cardiodesfibrilador Aplicada En El Preimplante.

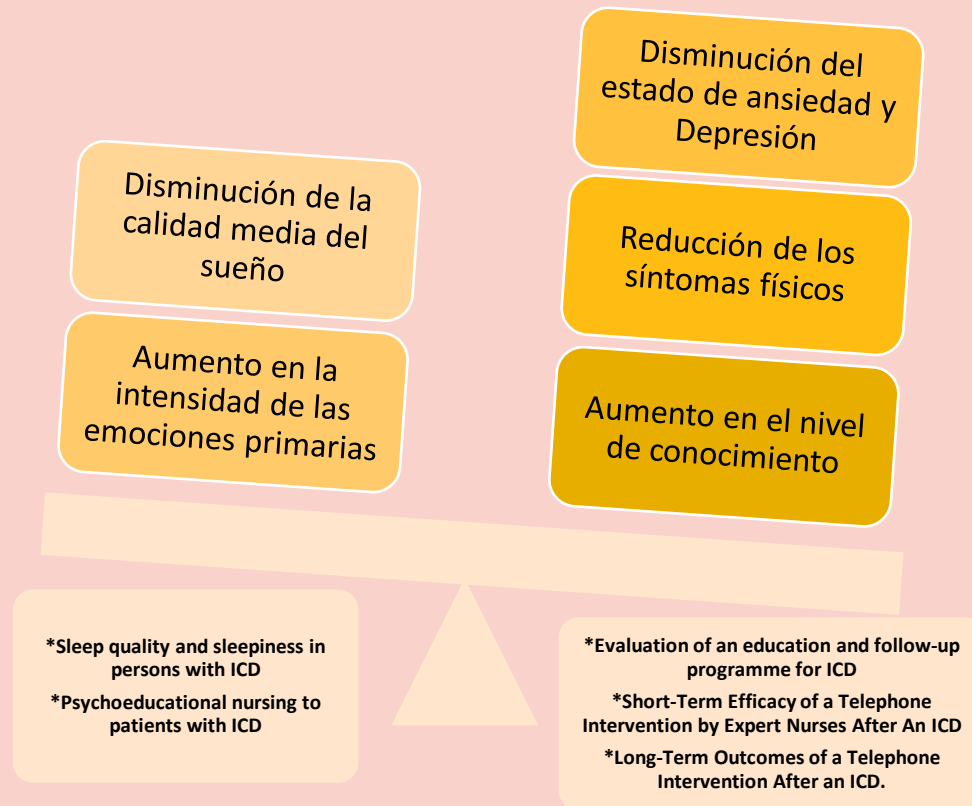


# RESULTADOS



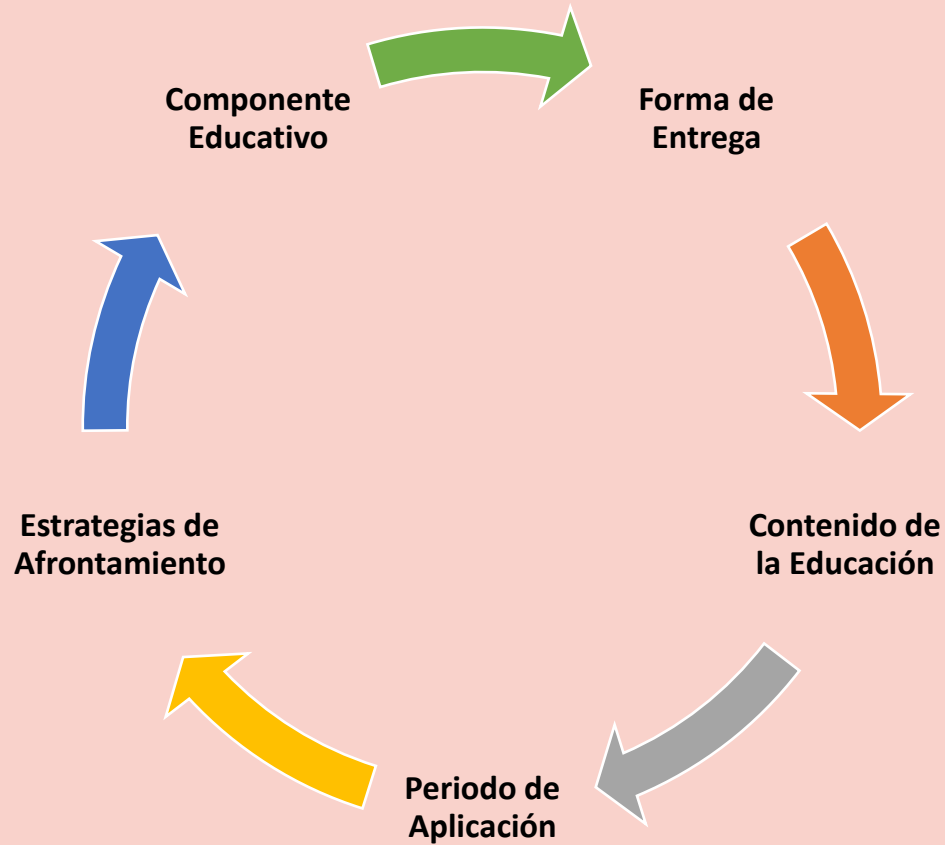
Fuente: Castillo Sierra DM, González Consuegra RV. Intervención De Enfermería Para La Aceptación Del Paciente Al Cardiodesfibrilador Aplicada En El Preimplante.

# RESULTADOS



Fuente: Castillo Sierra DM, González Consuegra RV. Intervención De Enfermería Para La Aceptación Del Paciente Al Cardiodesfibrilador Aplicada En El Preimplante.

# CONCLUSIONES





Imágenes tomadas de: <https://odc.officeapps.live.com/odc/insertmedia>

# BIBLIOGRAFIA

1. OMS. Estadísticas Sanitarias Mundiales. 2012.
2. PAHO. Salud en las Américas [Internet]. 2011. Available from: [http://www.paho.org/saludenlasamericas/index.php?option=com\\_docman&task=doc\\_view&gid=227&Itemid=](http://www.paho.org/saludenlasamericas/index.php?option=com_docman&task=doc_view&gid=227&Itemid=)
3. ONS. Aspectos relacionados en la frecuencia de uso de los servicios de salud, mortalidad y discapacidad en Colombia. 2013.
4. Negrete SA, Orguela GA, Alvarez OA, Arenas AA, Carvajal PA, Gomez EC, et al. Guías Colombianas de Electrofisiología. Rev Colomb Electrofisiol Cardiovasc [Internet]. 2011;1–102.
5. Cinar FI, Tosun N, Kose S. Evaluation of an education and follow-up programme for implantable cardioverter defibrillator-implanted patients. J Clin Nurs. 2013;22(17-18):2474–86.
6. Carroll SL, Markle-Reid M, Ciliska D, Connolly SJ, Arthur HM. Age and mental health predict early device-specific quality of life in patients receiving prophylactic implantable defibrillators. Can J Cardiol [Internet]. Elsevier Inc.; 2012;28(4):502–7.
7. Bolse K, Johansson I, Strömberg A. Organisation of care for Swedish patients with an implantable cardioverter defibrillator, a national survey. J Clin Nurs. 2011;20(17-18):2600–8.
8. Wheeler EC, Pretzer-Aboff I, Hardie T, Disabatino A, Saylor J, Lucey R. Psychological impact of implantable cardioverter defibrillator on their recipients. Dimens Crit Care Nurs [Internet]. 2009;28(4):176–81.
9. Vazquez LD, Conti JB, Sears SF. Female-Specific Education, Management, and Lifestyle Enhancement for Implantable Cardioverter Defibrillator Patients: The Female-ICD Study. Pacing Clin Electrophysiol [Internet]. 2010;33(9):1131–40.
10. Joyce KE, Lord S, Matlock DD, McComb JM, Thomson R. Incorporating the patient perspective: a critical review of clinical practice guidelines for implantable cardioverter defibrillator therapy. J Interv Card Electrophysiol [Internet]. 2013;36(2):185–97.
11. Ford J, Cutitta KE, Woodrow LK, Kirian K, Sears SF. Caring for the Heart and Mind in ICD Patients. Card Electrophysiol Clin [Internet]. 2011;3(3):451–62.
12. Sanders GD, Hlatky MA, Owens DK. Cost-effectiveness of implantable cardioverter-defibrillators. N Engl J Med [Internet]. 2005;353(14):1471–80.
14. García García FJ. Evaluación Económica de los Desfibriladores Automáticos Implantables. Rev española Cardiol Supl. 2008;8(1):9A–21A.
17. Pedersen SS, Spindler H, Johansen JB, Mortensen PT, Sears SF. Correlates of patient acceptance of the cardioverter defibrillator: Cross-validation of the Florida patient acceptance survey in Danish patients. PACE - Pacing Clin Electrophysiol. 2008;31(September):1168–77.
19. Zayac S, Finch N. Recipients' of implanted cardioverter-defibrillators actual and perceived adaptation: A review of the literature. J Am Acad Nurse Pract. 2009;21(10):549–56.
20. Pedersen SS, Spindler H, Johansen JB, Mortensen PT. Clustering of poor device acceptance and Type D personality is associated with increased distress in Danish cardioverter-defibrillator patients. Pacing Clin Electrophysiol [Internet]. 2009;32(1):29–36.
21. Minsalud. Minsalud [Internet]. 2014. Available from: <https://www.minsalud.gov.co/sites/rid/Lists/BibliotecaDigital/RIDE/DE/DIJ/Resolucion-2003-de-2014.pdf>
23. Mauro AMP. Long-term follow-up study of uncertainty and psychosocial adjustment among implantable cardioverter defibrillator recipients. Int J Nurs Stud [Internet]. 2010;47(9):1080–8.
24. Hallas CN, Burke JL, White DG, Connelly DT. Pre-ICD illness beliefs affect postimplant perceptions of control and patient quality of life. Pacing Clin Electrophysiol [Internet]. 2010;33(3):750–65.

# BIBLIOGRAFIA

25. Palacios-Ceña D, Losa-Iglesias ME, Álvarez-López C, Cachón-Pérez M, Reyes RAR, Salvadores-Fuentes P, et al. Patients, intimate partners and family experiences of implantable cardioverter defibrillators: Qualitative systematic review. *J Adv Nurs*. 2011;67(12):2537–50.
26. Palacios-Ceña D, Losa ME, Fernández-de-las-Peñas C, Salvadores-Fuentes P. Living with life insurance: A qualitative analysis of the experience of male implantable defibrillator recipients in Spain. *J Clin Nurs*. 2011;20(13-14):2003–13.
27. Saito NAO, Taru C, Miyawaki I. Illness Experience : Living with Arrhythmia and Implantable Cardioverter Defibrillator. 2012;58(3):72–81.
28. Kikkenborg Berg S, Støier L, Moons P, Zwisler A-D, Winkel P, Ulrich Pedersen P. Emotions and Health. *J Cardiovasc Nurs [Internet]*. 2015;30(3):197–204.
29. Van Den Broek KC, Heijmans N, Van Assen M a LM. Anxiety and Depression in Patients with an Implantable Cardioverter Defibrillator and Their Partners: A Longitudinal Study. *Pacing Clin Electrophysiol [Internet]*. 2013;36(3):362–71.
30. Groarke J, Beirne A, Buckley U, O'dwyer E, Sugrue D, Keelan T, et al. Deficiencies in Patients' Comprehension of Implantable Cardioverter Defibrillator Therapy. *Pacing Clin Electrophysiol [Internet]*. 2012;35(9):1097–102.
31. Kapa S, Rotondi-Trevisan D, Mariano Z, Aves T, Irvine J, Dorian P, et al. Psychopathology in patients with icds over time: Results of a prospective study. *PACE - Pacing Clin Electrophysiol*. 2010;33(2):198–208.
32. Dougherty CM, Lewis FM, Thompson EA, Baer JD, Kim W. Short-term efficacy of a telephone intervention by expert nurses after an implantable cardioverter defibrillator. *PACE - Pacing Clin Electrophysiol*. 2004;27(12):1594–602.
33. Kamphuis H, Verhoeven N, De Leeuw R, Derksen R, Hauer R, Winnubst J a M. ICD: A qualitative study of patient experience the first year after implantation. *J Clin Nurs*. 2004;13(8):1008–16.
34. Dunbar SB, Langberg JJ, Reilly CM, Viswanathan B, McCarty F, Culler SD, et al. Effect of a Psychoeducational Intervention on Depression, Anxiety, and Health Resource Use in Implantable Cardioverter Defibrillator Patients. *Pacing Clin Electrophysiol [Internet]*. 2009;32(10):1259–71.
35. Sears SF, Sowell LDV, Kuhl E a., Kovacs AH, Serber ER, Handberg E, et al. The ICD shock and stress management program: A randomized trial of psychosocial treatment to optimize quality of life in ICD patients. *PACE - Pacing Clin Electrophysiol*. 2007;30(7):858–64.
36. Brouwers C, van den Broek KC, Denollet J, Pedersen SS. Gender disparities in psychological distress and quality of life among patients with an implantable cardioverter defibrillator. *Pacing Clin Electrophysiol*. 2011;34(7):798–803.
37. Habibović M, Burg MM, Pedersen SS. Behavioral interventions in patients with an implantable cardioverter defibrillator: lessons learned and where to go from here? *Pacing Clin Electrophysiol [Internet]*. 2013;36(5):578–90.
38. Lang S, Becker R, Wilke S, Hartmann M, Herzog W, Löwe B. Anxiety Disorders in Patients with Implantable Cardioverter Defibrillators: Frequency, Course, Predictors, and Patients' Requests for Treatment. *Pacing Clin Electrophysiol [Internet]*. 2014;37(1):35–47.
39. Wilson MH, Engelke MK, Sears SF, Swanson M, Neil JA. Disease-Specific Quality of Life—Patient Acceptance. *J Cardiovasc Nurs [Internet]*. 2013;28(3):285–93.
40. Dougherty CM, Thompson EA, Lewis FM. Long-term outcomes of a telephone intervention after an ICD. *PACE - Pacing Clin Electrophysiol*. 2005;28(11):1157–67.
41. Burke LJ. Securing life through technology acceptance: The first six months after transvenous internal cardioverter defibrillator implantation. *Hear Lung J Acute Crit Care [Internet]*. 1996;25(5):352–66.
42. Duran De Villalobos MM. *Enfermería Desarrollo Teórico e Investigativo*. Editorial Unibiblos, editor. 1998. 15-53 p.
43. Bulechek GM. *Clasificación de intervenciones de enfermería (NIC)*. 2009.

# BIBLIOGRAFIA

45. National Institutes of Health. National Heart, lung and blood institute [Internet]. 2011. Available from: [www.nhlbi.nih.gov/health-spanish/health-topics/temas/arr](http://www.nhlbi.nih.gov/health-spanish/health-topics/temas/arr)
46. Colelectrofisiología. Colegio Colombiano de Electrofisiología Cardiovascular [Internet]. 2011. Available from: <http://www.colelectrofisiologia.com/arritmias.html>
47. Rodríguez E, Viñolas X. Causas de muerte súbita . Problemas a la hora de establecer y clasificar los tipos de muerte. *Rev española Cardiol*. 1999;52(11):1004–14.
48. Marrugat J, Elosua R, Gil M. Muerte súbita (I). Epidemiología de la muerte súbita cardíaca en España. *Rev Española Cardiol* [Internet]. Elsevier; 1999 Sep 1 [cited 2015 Dec 5];52(9):717–25. Available from: <http://www.revespcardiol.org/es/muerte-subita-i-epidemiologia-muerte/articulo/174/>
49. Utah U of. Health Care: Inserción de Desfibrilador Cardioversor Implantable [Internet]. 2013. Available from: <http://healthcare.utah.edu/healthlibrary/related/doc.php?type=92&id=P09337>
50. Sauvage L. Prevenir las enfermedades del corazón: Diagnóstico, prevención y tratamiento [Internet]. Editorial AMAT, editor. 2012. 239-241 p. Available from: [https://books.google.com.co/books?id=2yq4n4CJhBUC&dq=cardiodesfibrilador+implantable&hl=es&source=gb\\_s\\_navlinks\\_s](https://books.google.com.co/books?id=2yq4n4CJhBUC&dq=cardiodesfibrilador+implantable&hl=es&source=gb_s_navlinks_s)
51. Fawcett J. Contemporary Nursing Knowledge: Analysis and Evaluation of Nursing Models and Theories. second edi. Company F. D, editor. Philadelphia; 2005.
52. Luderitz B, Jung W, Deister A, Manz M. Patient acceptance of implantable cardioverter defibrillator devices: Changing attitudes. *Am Heart J* [Internet]. 1994;127(4 II SUPPL.):1179–84.
53. León Rubio José María, Medina Anzano Silvia, Barriga Jiménez Silverio, Ballesteros Regaña Ana HSIM. Psicología de la salud y de la calidad de vida. Editorial UOC, editor. 2014. 296 p.
54. Granados G. Teoría y método. Enfermería disciplina de Ciencias de la Salud: Aspecto psicosocial de los cuidados y su relación con disciplinas afines. *Cult los Cuid* [Internet]. 2002;VI(12):91–4.
56. Williams AM, Young J, Nikolett S, McRae S. Getting on with life: accepting the permanency of an implantable cardioverter defibrillator. *Int J Nurs Pr* [Internet]. 2007;13(3):166–72.
57. Versteeg H, Starrenburg A, Denollet J, Palen J, Sears SF, Pedersen SS. Monitoring Device Acceptance in Implantable Cardioverter Defibrillator Patients Using the Florida Patient Acceptance Survey. *Pacing Clin Electrophysiol* [Internet]. 2012;35(3):283–93.
58. Chair SY, Lee CK, Choi KC, Sears SF. Quality of life outcomes in chinese patients with implantable cardioverter defibrillators. *Pacing Clin Electrophysiol*. 2011;34(7):858–67.
59. Sidani S. Evaluating Nursing Interventions: A Theory-Driven Approach. ilustrada. SAGE, editor. 1997. 190 paginas.
60. Bulechek G& et. al. Nursing Interventions Classification (NIC). 6th ed. Elsevier Health Sciences, editor. 2013. 640 paginas.
61. Aranda S. Designing nursing interventions. *Collegian*. 2008;15:19–25.
62. Dougherty CM, Pyper GP, Frasz H a. Description of a nursing intervention program after an implantable cardioverter defibrillator. *Hear Lung J Acute Crit Care*. 2004;33(3):183–90.
63. Berg SK, Higgins M, Reilly CM, Langberg JJ, Dunbar SB. Sleep quality and sleepiness in persons with implantable cardioverter defibrillators: Outcome from a clinical randomized longitudinal trial. *PACE - Pacing Clin Electrophysiol*. 2012;35(4):431–43.
64. Burns, N., & Grove SK. Investigación en enfermería+ Evolve: Desarrollo de la práctica enfermera basada en la evidencia. Elsevier E. 2012. 278-284 p.
65. LoBiondo-Wood, G., & Haber J. Nursing research: Methods and critical appraisal for evidence-based practice. Elsevier H. 2014. 182-198 p.
66. Polit, D. F., & Beck C. Nursing research: Principles and methods. Lippincott Williams & Wilkins, editor. 2012.