



# Modelo de gestión sostenible para pequeñas y medianas empresas de ecoturismo en el cantón Pedernales.

Ing. Patricia Gallardo Dueñas M. Sc.



# Introducción



Modelo de gestión

Enfoque del desarrollo turístico más cuidadosamente planeado, socialmente más integrado y culturalmente más sensible, capaz de generar formas equitativas de participación comunitaria. (Reyes, Hinojosa, Velásquez y Medina, 2014).

Necesidades ambientales, calidad de vida, objetivos empresariales y la satisfacción de los visitantes, con el desarrollo de los territorios rurales asociados. (Bartual y Pareja, 2015).

Sostenibilidad



Obtener un modelo de gestión que contribuya a la sostenibilidad de las PYMES de ecoturismo de Pedernales.



Empresa de ecoturismo

Persona natural, jurídica o comunidad legalmente reconocida que desarrolle actividades de ecoturismo: alojamiento, alimentación, interpretación y transporte objetivo de apoyar la conservación de la naturaleza y la concienciación del visitante. (ASEC, Ministerio de Turismo y CARE, 2004)

# Metodología

- ▶ Kitchenham y Charters (2007).



## Planificación

- Revisión previa
- instrumentos
- herramienta de referenciamiento
- pregunta de investigación
- motor de búsqueda y base de datos

## Realización

- Cadena de búsqueda
- 1360 potencialmente elegibles,
- 85 relevantes
- 30 seleccionados
- 37 estudios

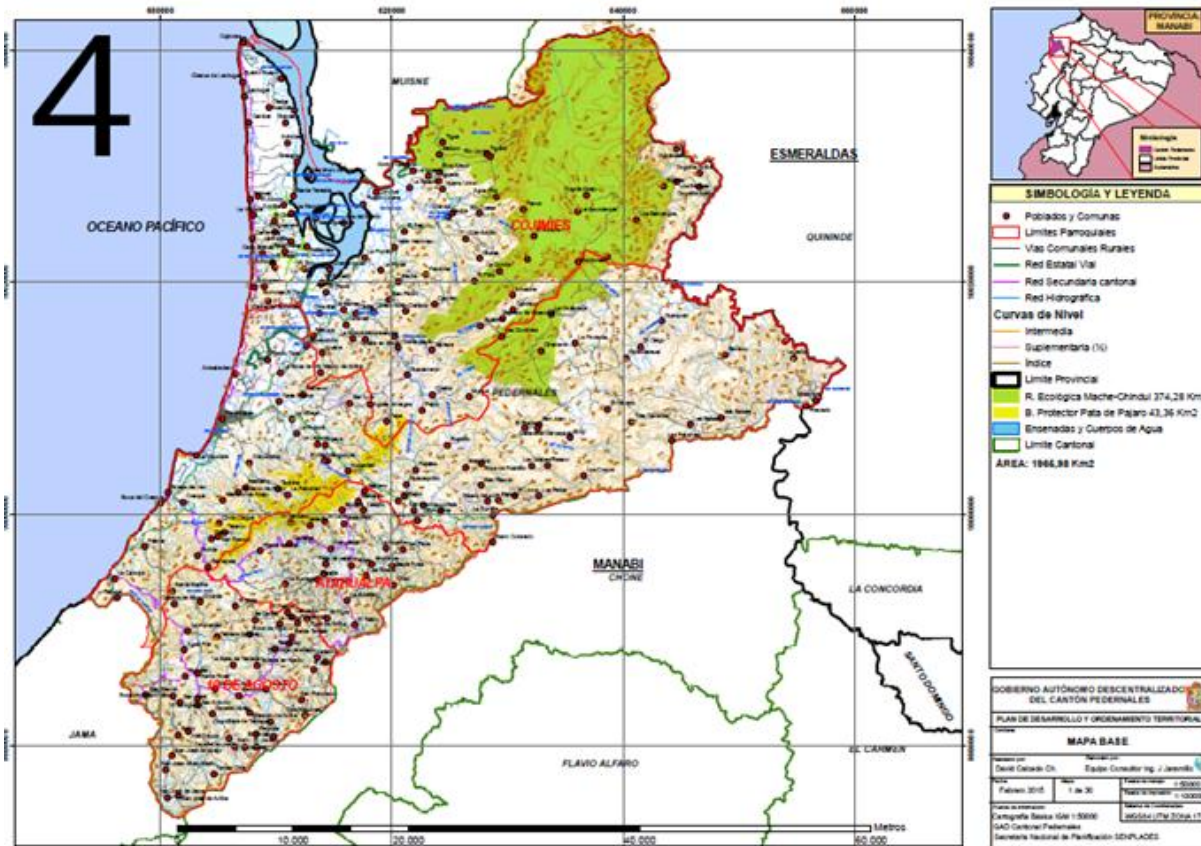
## Resultados de la revisión

- Tabulación
- análisis
- Respuesta a la pregunta de investigación

# Resultados

## ► I. Caracterización de la zona rural de Pedernales

Figura 2. Mapa del Cantón Pedernales



1965,98 Km<sup>2</sup>  
60.000 habitantes  
60% sector rural.

Fuente: GAD Pedernales, 2017



► II. Planificación del ecoturismo desde el gobierno local

Figuras 3 y 4. Descentralización turística por niveles



**Productos y servicios descentralizados :**

| NIVEL      | FACULTAD  | PRODUCTO/SERVICIOS   |
|------------|---|--|
| Municipios | Planificación, Coordinación, Gestión, y Control | <ul style="list-style-type: none"> <li>Conceder y renovar la LUAF</li> <li>Permisos de operación turística.</li> <li>Centros de protección al Turista.</li> <li>Planes estratégicos parroquiales de Turismo, elaborados en coordinación interinstitucional</li> <li>Catastro local de establecimientos elaborado y actualizado</li> <li>Capacitación de Temas Turísticos</li> <li>Actividades turísticas en áreas naturales programadas y controladas</li> <li>Inventario cantonal de Recursos Turísticos.</li> <li>Itur en operación</li> <li>Información actualizada sobre eventos y ferias</li> </ul> |



Fuente: Ministerio de turismo, 2013



**Productos y servicios descentralizados :**

| NIVEL               | FACULTAD               | PRODUCTO/SERVICIOS   |
|---------------------|------------------------|--|
| Juntas Parroquiales | Coordinación y Gestión | <ul style="list-style-type: none"> <li>Planes estratégicos parroquiales de Turismo, elaborados en coordinación interinstitucional</li> <li>Actividades turísticas en áreas naturales programadas y controladas</li> <li>Información Turística</li> </ul> |

### ► III Análisis de modelos de gestión sostenible

Tabla 3. Modelo de gestión sostenible

|   |   |   |
|---|---|---|
| <ul style="list-style-type: none"><li>•Determinación de zonas de uso turístico</li><li>•Regulación y control por parte del MAE</li><li>•Aprovechamiento recursos naturales respetando la capacidad de carga</li><li>•Respeto por el medio ambiente en todos los procesos de producción</li><li>•Gestión del agua, energía y residuos</li><li>•Certificación de empresas de ecoturismo</li></ul> <p><b>Ambiental</b></p>  | <ul style="list-style-type: none"><li>•Mejoramiento de infraestructura básica pública</li><li>•Fomento de programas de desarrollo social (capacitaciones, etc) por parte de los niveles de gobierno competentes</li><li>•Información turística</li><li>•Vinculación entre los emprendimientos privados y la población local</li><li>•Equidad y participación social</li></ul> <p><b>Sociocultural</b></p>  | <ul style="list-style-type: none"><li>•Diversificación y promoción de la oferta ecoturística</li><li>•Planificación ecoturística a largo plazo por parte del MINTUR, GPM y GADs Municipal y Parroquial</li><li>•Incremento de alojamientos turísticos rurales</li><li>•Consumo de materia prima local</li><li>•Empleo a la población local</li><li>•Brindar calidad de servicio</li></ul> <p><b>Económico</b></p>  |
|---|---|---|

Fuente: Elaboración propia





▶ **GRACIAS POR SU ATENCIÓN !**