

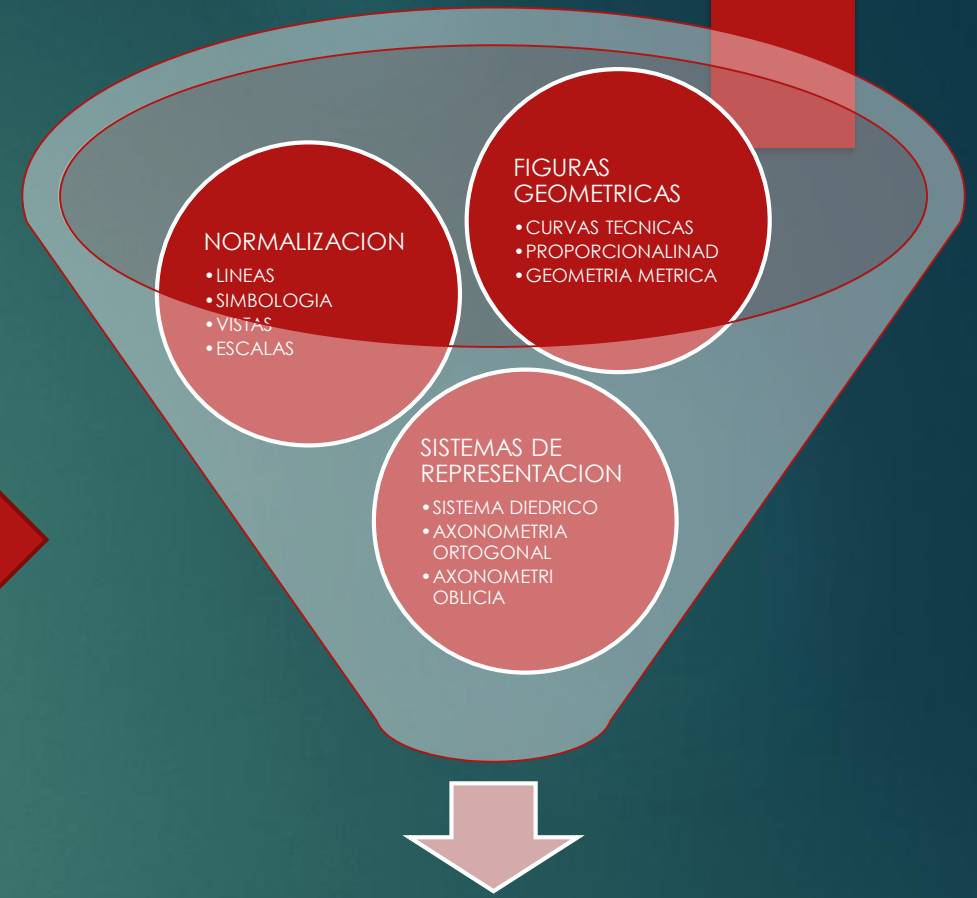
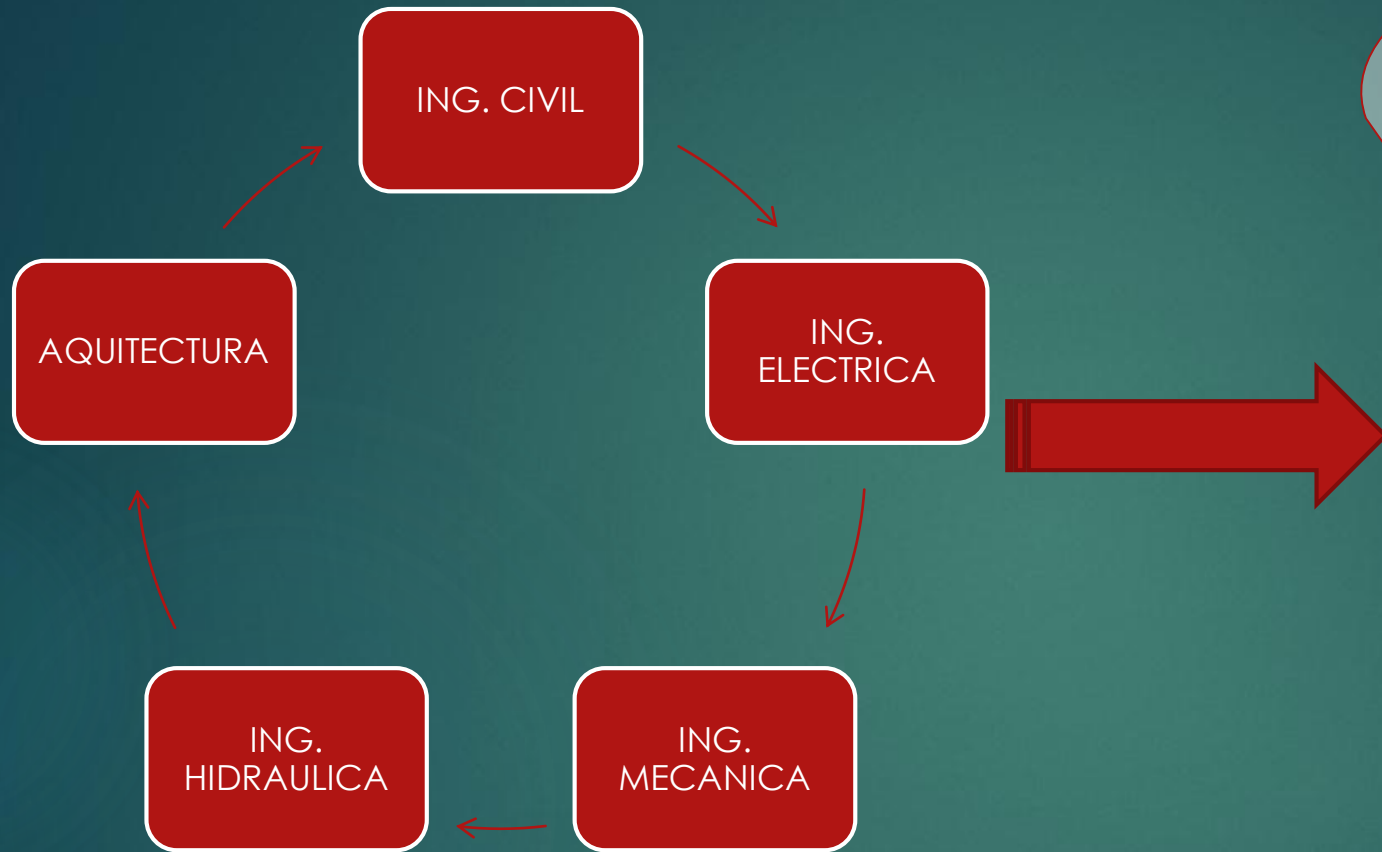


# El apoyo del Dibujo Técnico en la Productividad de las Empresas

ING. PATRICIO BARBERÁN CEVALLOS



**PRODUCTIVIDAD**



CONTENIDO ESENCIAL PARA  
LA INGENIERIA INDUSTRIAL

CARRERA

CONTENIDO  
PARA LA  
INGENIERÍA  
INDUSTRIAL

ASIGNATURA

GEOMETRÍA  
FUNDAMENTAL  
NORMALIZACIÓN  
AUTOCAD  
SIMBOLOGÍA

PENSUM DE ESTUDIO

TERMODINAMICA  
MECANICA DE FLUIDOS  
SEGURIDAD E HIGIENE  
INDUSTRIAL  
MANTENIMIENTO  
INDUSTRIAL  
ELEMENTOS DE  
MAQUINARIAS  
DISTRIBUCION DE  
PLANTA  
OPERACIONES  
UNITARIAS  
INGENIERIA DE  
METODOS

RELACION  
INTERDISCIPLINAR

## CARRERA

CONTENIDO  
PARA LA  
INGENIERÍA  
INDUSTRIAL

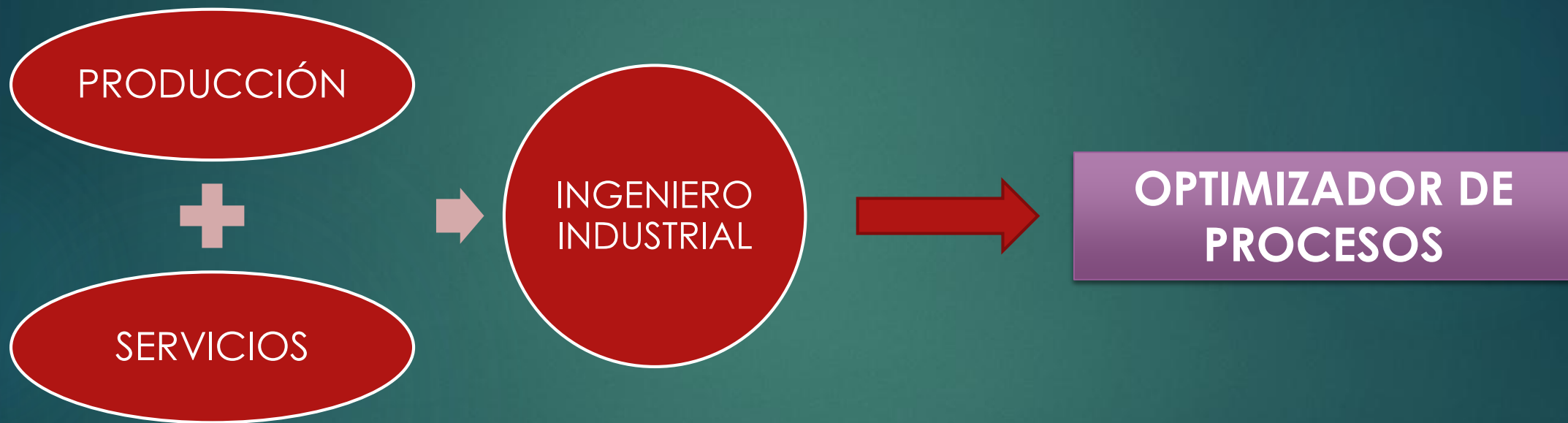
## ASIGNATURA

GEOMETRÍA  
FUNDAMENTAL  
NORMALIZACIÓN  
AUTOCAD  
SIMBOLOGÍA

## EMPRESA

PLANEACIÓN Y  
EJECUCIÓN DE  
PROYECTOS,  
LA INTERPRETACIÓN DE  
INFORMACIÓN,  
EL DISEÑO Y  
FABRICACIÓN DE:  
PRODUCTOS,  
PIEZAS,  
DISPOSITIVOS,  
MAQUINARIAS,  
SEGURIDAD INDUSTRIAL,  
MANTENIMIENTO  
ENTRE OTRAS

**SISTEMA  
PRODUCTIVO  
DE LA EMPRESA**



# MUESTRA: 32 PROFESIONALES

Grafico 1. Aspectos importantes de la enseñanza del Dibujo Técnico

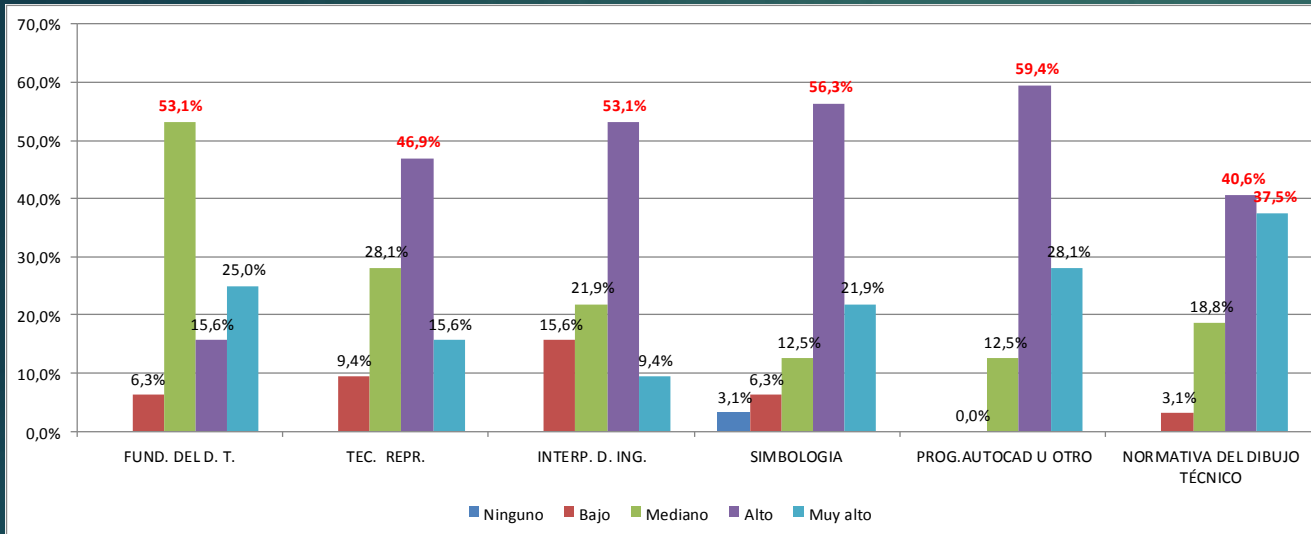


Grafico 2. Nivel de aprendizaje

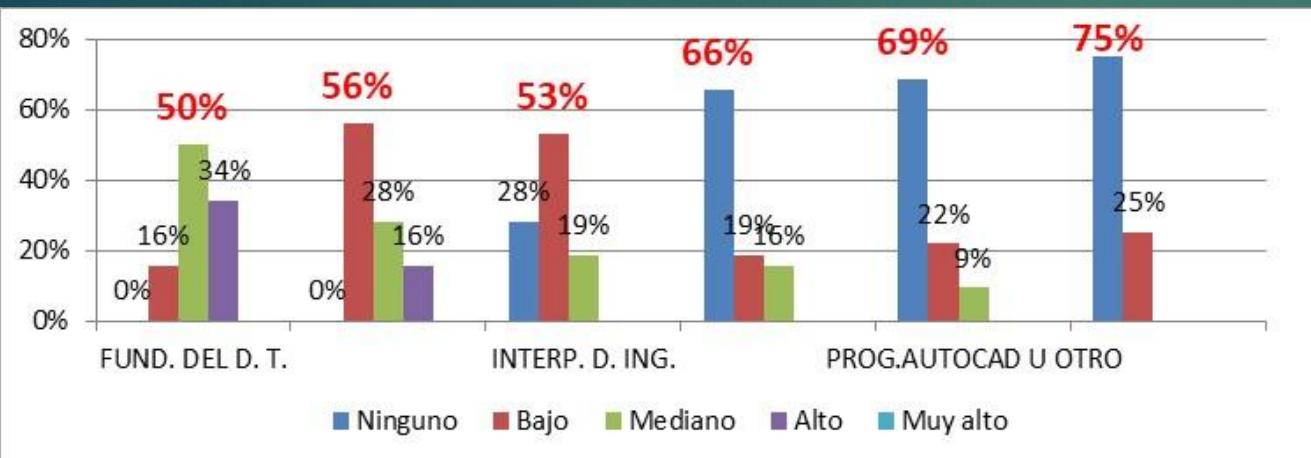
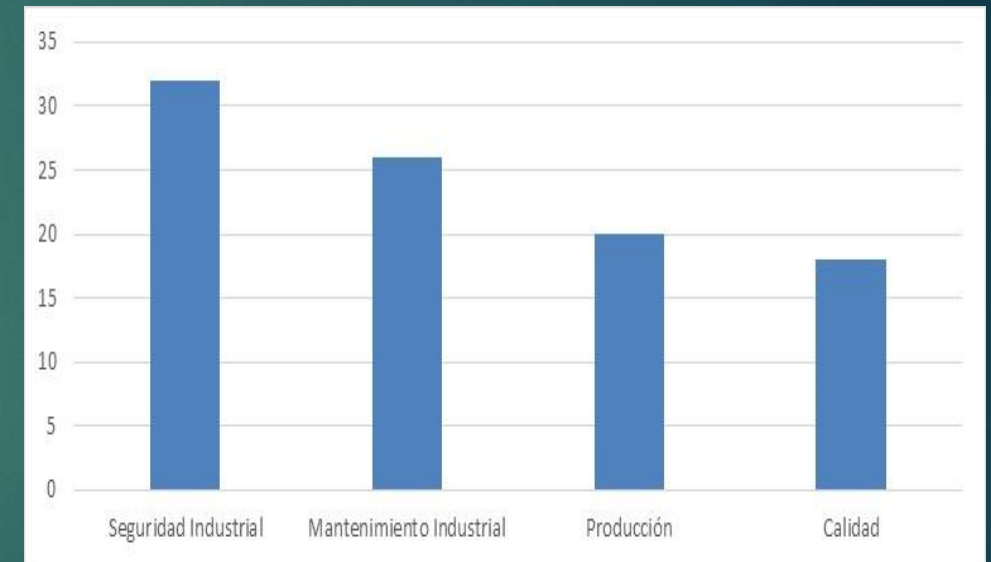


Grafico 3. Áreas de uso de Documentos Técnicos Gráficos



# PRODUCTIVIDAD

Kendrick, Griliches y  
Jorgenson

Medida de la eficiencia de los  
**factores productivos**

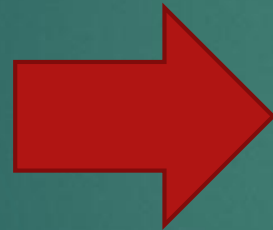
Levy S. (2004)

El **conocimiento** y sus diversas expresiones son elementos **indispensables** para elevar los niveles de productividad y competitividad



# APLICACIONES EN LA PRODUCTIVIDAD DE LA EMPRESA

PLANOS,  
DIAGRAMAS,  
ESQUEMAS,  
FOLLETOS,  
CATÁLOGOS,  
ETC.,



Partes de una maquina  
Partes de un equipo  
Piezas mecánicas  
Organigramas,  
diagrama de Operaciones del proceso,  
diagramas de Proceso,  
diagramas de Flujo o de Recorrido,  
diagrama del Operador,  
diagrama Hombre-Máquina,  
Plantillas y Modelos a escala para Distribución en Planta,  
diseño de Dispositivos  
Prohibición de realizar una determinada acción susceptible de provocar un riesgo,  
Descripción de una acción de obligatorio cumplimiento,  
Advertencia sobre la presencia de un determinado peligro.  
equipos contra incendios,  
rutas de escape, etc.



DIGITALIZADO

# CONCLUSIÓN



PRODUCTIVIDAD