

Factores de riesgo relacionados con el Índice de Lumbalgia de mujeres embarazadas en el hospital del Instituto de Seguridad Social Milagro

Medico Delia Andaluz León
Medico Residente



Cambios en el Embarazo

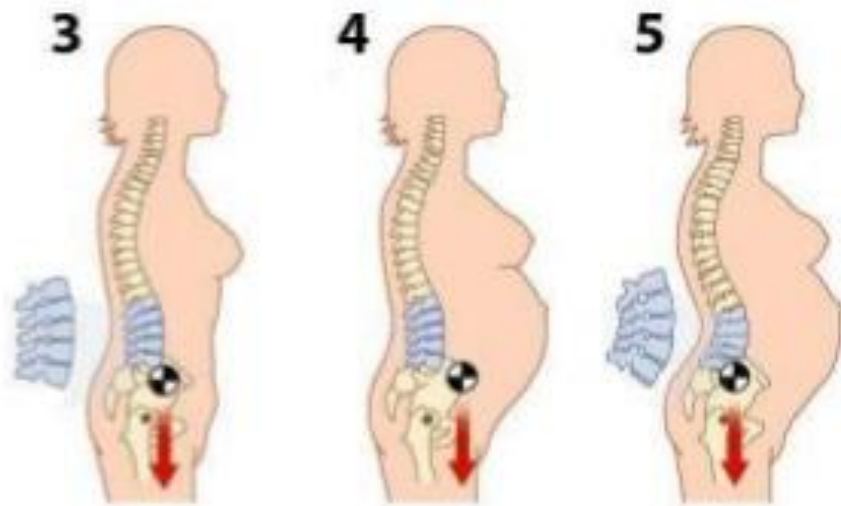
- **MUSCULAR**

- Relajación abdominal.
- Contractura paravertebral.

- **OSTEOARTICULAR**

- Laxitud ligamentosa.
 - Aumento de la lordosis lumbar.
 - Anteversión pélvica y horizontalización sacra.
 - Horizontalización de las costillas.

Factores principales



1. La hormona relaxina, que produce un aumento de la laxitud de los ligamentos y capsula articular.
2. Las adaptaciones posturales debidas a las demandas físicas del embarazo.
3. Los cambios de la pared abdominal durante e inmediatamente después del mismo

LUMBOCIATALGIA (Low Back Pain, LBP)

Etiopatogenia

- **Biomecánica/Musculoesquelética**
- Hormonal
- Vascular

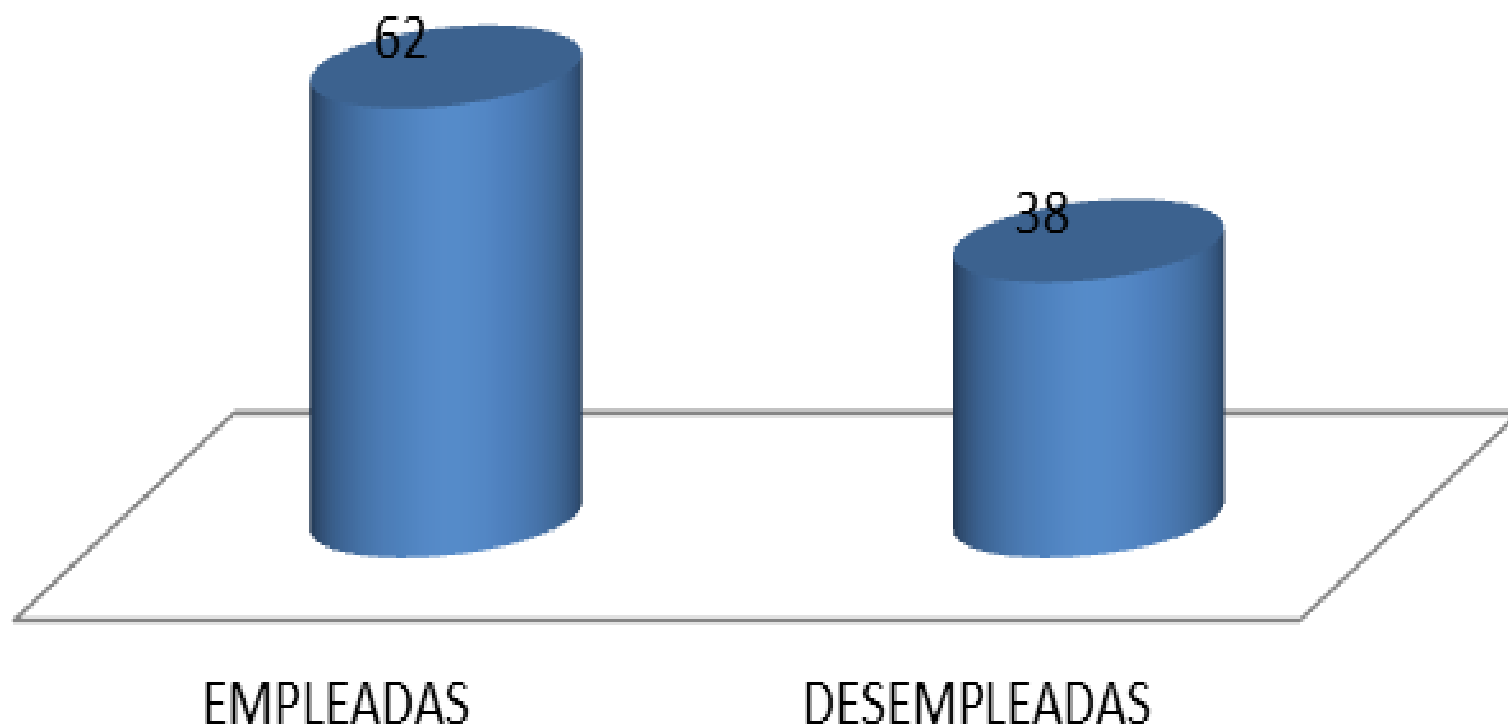
Factores de Riesgo

- Antecedente de lumbociatalgia en embarazos previos
- Aborto recurrente
- Tabaquismo
- ¿Edad?
- ¿Paridad?

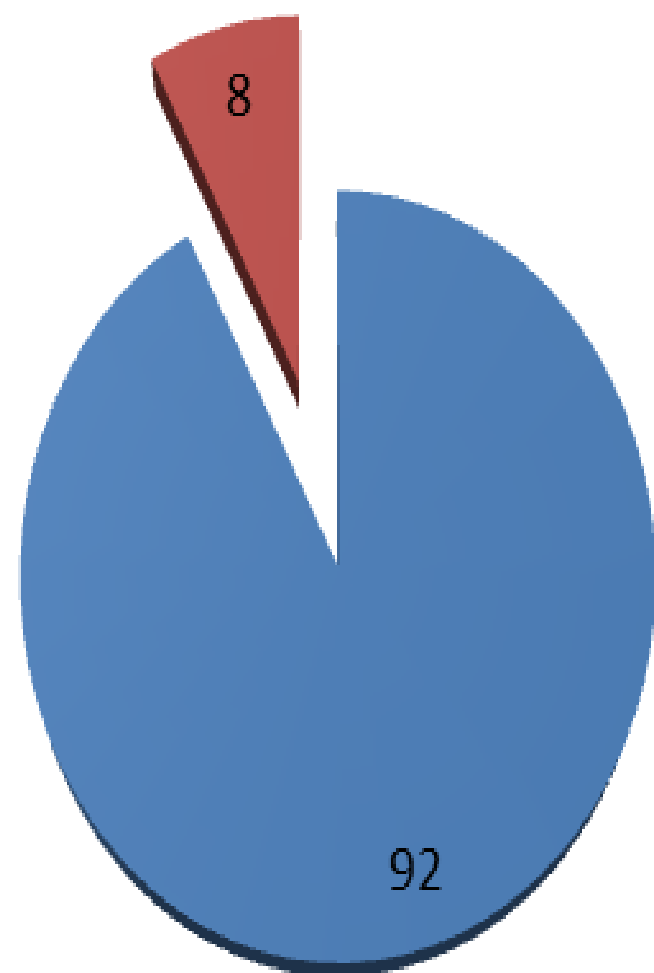
OBJETIVO

- DEMOSTRAR LA GRAN PREVALENCIA DEL DOLOR LUMBAR DURANTE EL EMBARAZO, DETERMINAR SUS FACTORES CAUSALES Y SUS POSIBILIDADES DE TRATAMIENTO.

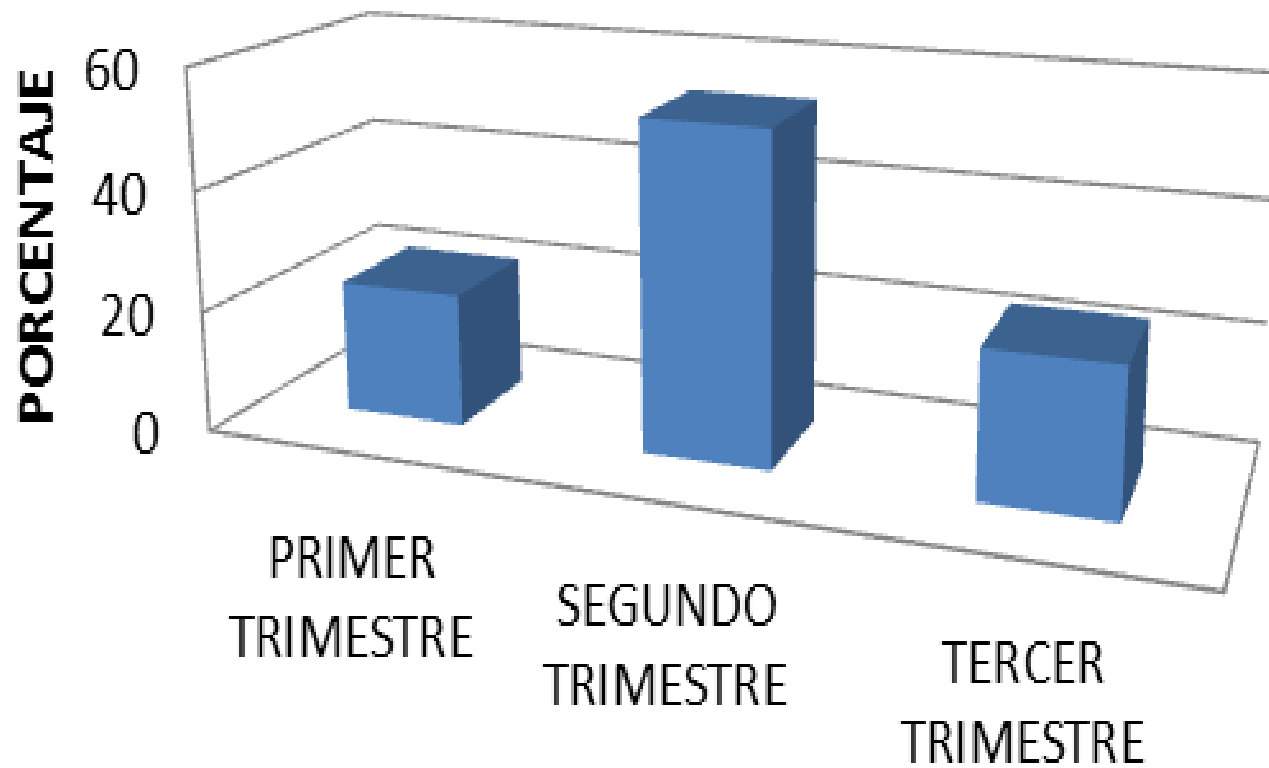
OCUPACION ACTUAL DE MUJERES QUE PRESENTARON LUMBALGIA EN EL EMBARAZO



PRESENTACIÓN DE LUMBALGIA EN MUJERES EMBARAZADAS



INTERPRETACION DE LA APARICION DE LUMBALGIA DE ACUERDO AL PERIODO GESTACIONAL



	PRIMER TRIMESTRE	SEGUNDO TRIMESTRE	TERCER TRIMESTRE
■ Series1	22	54	24

CONCLUSIONES

- PREVALENCIA 92 %
- AUSENTISMO LABORAL 67 %
- FRECUENCIA EN SEGUNDO TRIMESTRE DE EMBARAZO 54 %

RECOMENDACIONES

- Necesidad de que las madres gestantes reciban atención en prevención y tratamiento fisioterapéutico, se recomienda que este tipo de servicios se deben implementar en todos los centros de salud.
- Socializar con los médicos Ginecólogos de realizar conjuntamente con el área de fisioterapia el protocolo de tratamiento tanto medico como de rehabilitación física
- .- Realizar mayores estudios de la lumbalgia en la mujer embarazada que permita establecer e identificar mayores factores de riesgo en cuanto al manejo y la prevención de las complicaciones presentadas y mejorar así la calidad de vida de la paciente