

## IMPORTANCIA DE LA ESTIMULACIÓN MULTISENSORIAL EN LOS NIÑOS CON DISCAPACIDAD.



Msc. Vanessa Barreiro Fonseca

CIDE  
**IX Congreso Internacional  
NEUROCIENCIAS**  
Aplicadas a la Educación y Psicología



Manual de Estimulación Temprana basada en el modelo multisensorial.

vanebaec@yahoo.com

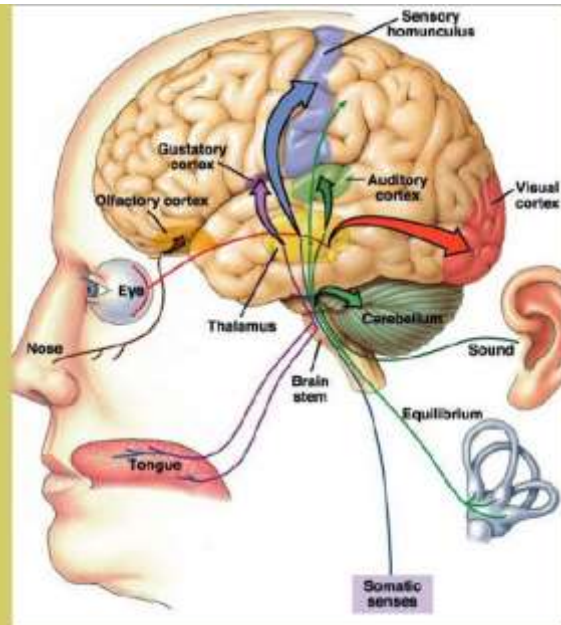
### ESTIMULACIÓN MULTISENSORIAL

Mayor desarrollo neurológico

Adiestramiento y estímulos

Adaptados a cada situación  
y sujeto.

Murcia: A - 1998



## REQUISITO PRIMORDIAL

Desarrollo evolutivo sano y exitoso.

Objetivo principal de todo padre de familia, educador, terapeuta.



La **estimulación sensorial** si bien el niño desde su nacimiento hasta los **6** años de edad debe recibirla, no se descarta y tener presente que por su retraso en el **desarrollo evolutivo y madurativo** causa de la discapacidad es importante realizarla aún en edades cronológicas avanzadas y debe ser realizada por medio de un **conjunto de actividades y técnicas de manera secuenciada y sistemática** con el objetivo de desarrollar sus **capacidades cognitivas, físicas y psicológicas**.





Estimulación Temprana enfocada a una Estimulación Multisensorial el niño recabará mucha información que le permitirá reconocer y diferenciar **colores, formas y sonidos** por un lado y por otro sus **procesos psicológicos** se verán afianzados para la construcción de habilidades y destrezas que llevará con él durante toda su vida.

## ÁREA COGNITIVA

Pensamiento y la interacción directa con los objetos y el mundo que le rodea.

Experiencias y desarrollo de sus niveles de pensamiento: razonamiento, atención y reacción rápida ante diversas situaciones.

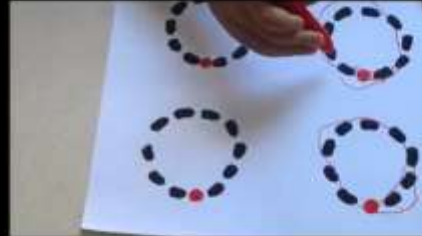
Siempre se debe reforzar y retroalimentar



## ÁREA MOTRIZ

Desplazamiento y movimiento.  
Coordinación viso táctil (manos  
y dedos)

Permite la exploración ante  
cualquier riesgo o accidente  
que  
pueda suceder



## ÁREA DE LENGUAJE

Comunicación con su entorno.  
Capacidad comprensiva, expresiva  
y gestual (articular bien  
fonéticamente, describiendo  
detalladamente cada elemento u  
objeto)

Reconocimiento y asociación del  
significado de las cosas y  
pueda imitar su pronunciación.



## ÁREA EMOCIONAL

Experiencia afectiva y social que tenga el niño.

Aprender normas comunes, lazos afectivos que brinden y generen seguridad (padres, profesionales)

Buen comportamiento e integración social.

Autoestima, independencia y expresión de sentimientos de manera autónoma.



## SUGERENCIAS PARA LA ESTIMULACIÓN:

- ✓ Se creativo, diseña tus propios materiales e instrumentos que utilizarás para su realización, no tienes que gastarte un dineral para elaborarlos.



materiales para estimulación multisensorial

✓ Toda actividad diaria es el momento idóneo para realizar la estimulación (alimentación, baño, vestido y en el juego).

✓ El ambiente debe ser cómodo y acogedor para realizar los ejercicios.



✓ Aprovechar los momentos que el niño colabore especialmente cuando están tranquilos y despiertos.

✓ Nunca forzar al niño a realizar los ejercicios, esperar el tiempo que sea necesario para conseguir una mejor respuesta.



- ✓ Tener en cuenta en acompañar los ejercicios con música suave y estimulante.
- ✓ Repetir la serie de ejercicios por lo menos cinco veces.
- ✓ Las terapias deben darse por lo menos tres veces por semana.



- ✓ Es recomendable y saludable que en las actividades participen los padres de familia o las personas que están al cuidado del niño.



ES UNA TERAPIA  
PARA EL  
**DESARROLLO Y  
POTENCIACION**  
DE LAS  
CAPACIDADES DE  
LAS PERSONAS  
CON  
DISCAPACIDAD,  
EFICAZ COMO  
TECNICA DE  
ESTIMULACION  
TEMPRANA.



## LOS JUGUETES

Tienen el objetivo de **enseñar** y a la vez **divertir** al niño (a) con todas las condiciones de seguridad adecuada a su **edad evolutiva**, que no representen ningún riesgo o peligro. Tomar en cuenta la capacidad **física y psíquica** del niño (a) y elegir el que llame su atención, que le estimule su **creatividad e imaginación**. Los juguetes cumplen una función muy importante en cada **etapa del desarrollo**.







*Emily Gómez Barreiro*



## Estimulación visual



*Cortesía de Emily Gómez Barreiro*



### Viso motriz Garabateo

Utilizando diferentes crayones, lápices de colores, temperas (puede utilizar cualquiera de los dos según la dificultad) el niño utilizará sus dedos y manos, para realizar dibujos libres en todo el espacio marcado, reconociendo colores claros y oscuros



## Estimulación auditiva



*Cortesía de Emily Gómez Barreiro*



### Discriminación auditiva

Jugaremos a reconocer sonidos provenientes de instrumentos musicales como: panderetas, maracas, tambores, guitarra, piano. Que estarán colocados en diferentes zonas del aula o cuarto.

## Estimulación motriz



*Cortesía de Emily Gómez Barreiro*



### Motricidad gruesa

Observar las 4 acciones que realiza un niño en las ilustraciones y repetirlas correctamente (preferible es un espacio amplio, y según el grado de dificultad primero lo realiza el docente o madre de familia y luego el niño)

## Estimulación olfativa



*Cortesía de Emily Gómez Barreira*



Estimulación gustativa

### Discriminación olfativa

Señalar el dibujo correspondiente en la hoja de actividad, de acuerdo al aroma que perciba. Los diferentes aromas los colocaremos en una mesa, podemos utilizar: una rosa, un perfume, un limón o naranja, un chupete o chicle, canela.

## Estimulación gustativa



*Cortesía de Emily Gómez Barreira*



Estimulación gustativa

### Discriminación contraste de sabores

Haremos probar alimentos con distintos sabores que permitan el contraste entre dulce, salado, agrio etc., para esto le untaremos los dedos con los mismos, observaremos por cual hay más preferencia o rechazo.

Experiencias gratificantes que será la base de la adquisición de aprendizajes en el futuro.



LOS ESPECIALISTAS QUE REALICEN LA ESTIMULACIÓN MULTISENSORIAL ELABORARÁN UN ESTUDIO DEL NIÑO Y REALIZARÁN UN **PLAN PERSONALIZADO** PARA CUBRIR TODAS SUS **EXIGENCIAS, POTENCIALIDADES Y PARTICULARIDADES** DEL NIÑO.

UTILIZANDO TODOS LOS  
SENTIDOS Y  
ESTIMULÁNDOLOS  
MEJORAREMOS SUS  
CONDICIONES DE VIDA,  
YA QUE EL **SENTIR Y  
PERCIBIR** SON  
CAPACIDADES BÁSICAS  
DE TODO SER HUMANO,  
DE ESTA MANERA  
ENRIQUECEMOS SU  
INFORMACIÓN SENSORIAL  
DESARROLLANDO SU  
**APRENDIZAJE.**



**MUCHAS GRACIAS**



**vanebaec@yahoo.com**  
**593 0983229018**  
**Quito - Ecuador**